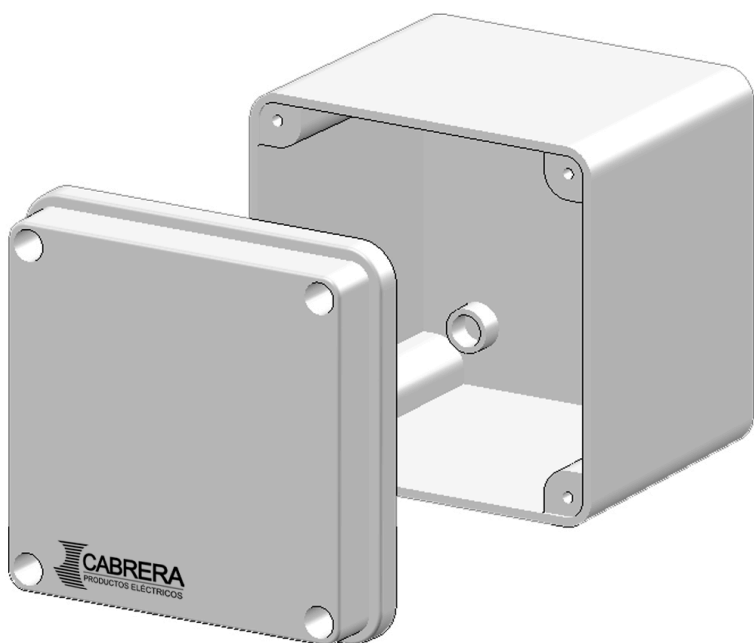


# CAJA DE PASE



**IQC**

INDUSTRIA  
ARGENTINA



**IP 44**

MODELOS:

CP 348  
CP 349  
CP 350  
CP 351  
CP 352  
CP 353  
CP 354  
CP 355  
CP 356  
CP 357  
CP 358  
CP 359  
CP 360

PLÁSTICOS CABRERA S.A.

Miguel Cané 2503 - Quilmes Oeste - Buenos Aires - Argentina

Tel. (011) 4280-4466 / 4250-4591 - [www.cabrera.net.ar](http://www.cabrera.net.ar) - [info@cabrera.net.ar](mailto:info@cabrera.net.ar)

## Instructivo de Uso

### Descripción:

Cajas de pase, utilizadas para la conexión de componentes o para la inspección de circuitos.

### Advertencia:

Recuerde desconectar el suministro de energía eléctrica.  
Recorra a un instalador electricista matriculado o a un profesional en el área eléctrica.

### Información Técnica:

Rango de Tensión 220v / 380v.

Temperatura de la instalación -5° C a 60° C.

Producto construido bajo normas IEC 60670-1 & IEC 60670-22.

Fabricado en material termoplástico autoextinguible, resistente al calor anormal y al fuego (punta incandescente a 650° C según IEC 60695-2-11).

### Recomendación:

Utilizar accesorios que permitan mantener el grado IP.

Para el agujereado y colocación de conectores se recomienda utilizar un taladro eléctrico respetando los diámetros correspondientes.

### Instructivo:

Desatornillar fijación de tapa (Fig.: A) y retirar la misma.

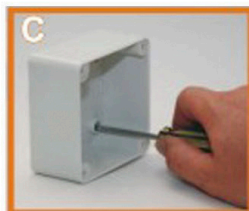
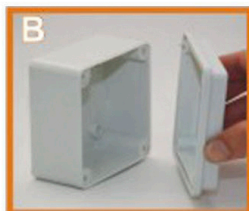
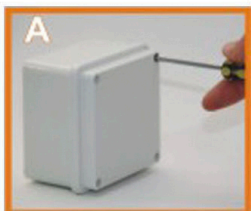
Agujerear el alojamiento de fijación de la caja.

Trazar sobre la superficie a colocar el lugar indicado para perforar y colocar los tarugos correspondientes. Colocar conectores y/o prensacables.

Fijar la caja a la superficie mediante tornillos (Fig.:C).

Montar conexiones y realizar la instalación eléctrica.

Colocar nuevamente la tapa y atornillar con el torque adecuado (Fig.: B).



**IQC**

**INDUSTRIA  
ARGENTINA**



**IP 44**

### MODELOS:

CP 348  
CP 349  
CP 350  
CP 351  
CP 352  
CP 353  
CP 354  
CP 355  
CP 356  
CP 357  
CP 358  
CP 359  
CP 360

**PLÁSTICOS CABRERA S.A.**

Miguel Cané 2503 - Quilmes Oeste - Buenos Aires - Argentina

Tel. (011) 4280-4466 / 4250-4591 - [www.cabrera.net.ar](http://www.cabrera.net.ar) - [info@cabrera.net.ar](mailto:info@cabrera.net.ar)